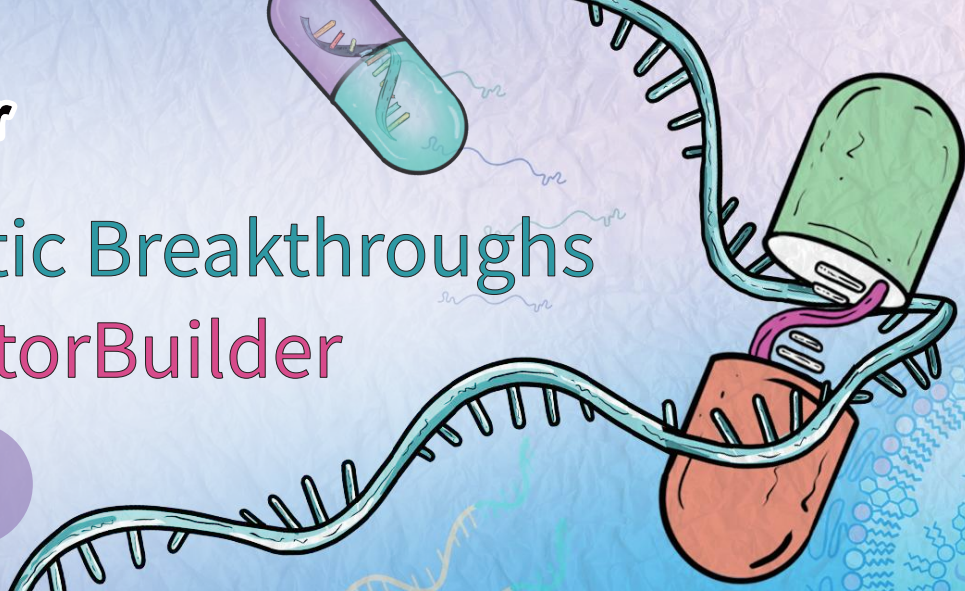


# RNA Therapeutic Breakthroughs Begin with VectorBuilder

IVT RNA医薬品開発



## 提供サービス

IVT RNA医薬品開発



LNPカプセル化



GMP製造



## mRNA、circRNA、saRNAはそれぞれどう違うのか？

	 <b>mRNA</b>	 <b>circRNA</b>	 <b>saRNA</b>
構造	直鎖状; 通常は5' cap, 5' UTR, ORF for GOI, 3' UTRとポリAテールを含む	環状; 通常はIRESとGOIのORFを含む	直鎖状; 通常は5' UTRレプリカーゼとGOIのORF, 3' UTRとポリAテールを含む
Cap	安定性とリボソームのリクルートには5' Capが必要	Capなし; リボソームの誘導はIRESに依存	安定性とリボソームのリクルートには5' Capが必要
RNAの長さ (nt)	100 ~ 10,000	1,000 ~ 5,000	7,000 ~ 10,000
安定性	低い	High	低い
修飾ヌクレオチドを取り込ませることが可能か?	Yes	No	Yes
発現量	低い	中程度	高い
発現期間	短い	中程度	高い
免疫原性	低い	中程度	高い